

WOVEN LOOSE LAY

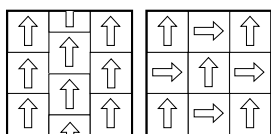
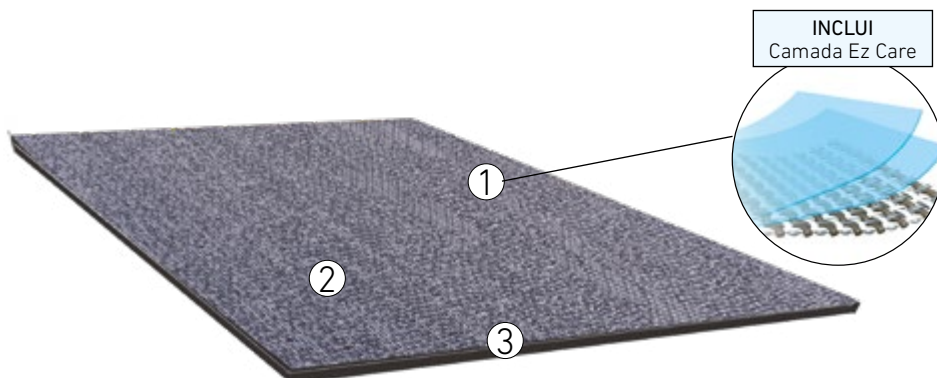
JACQUARD COLLECTION



FICHA TÉCNICA



- ① Camada EZ Care
- ② Vinil tecido:
 - 96% PVC,
 - 1,5% poliéster
 - 2,5% fibra de vidro
- ③ PVC rígido com reforço de fibra de vidro



Instalação:
Tabuleiro de damas ou sistema linear

Características	Test	Woven Loose Lay Jacquard
Classificação	EN 685	23/33
Dimensões	EN 427	500 x 500 mm
Espessura	EN 430	De 3,85 a 4,40 mm (depende do design)
Peso	EN 430	De 4,90 a 5,30 kg/m ² (depende do design)
Resistência a manchas	-	Proteção EZ Care incluída
Resistência ao fogo	EN 13501-1	Classe BFLs1 (B1)
Resistência térmica	EN 12664	0,0639 m ² K/W*
Condutividade térmica	EN 12667 (2011)	0,0416 W/m.k
Emissão de formaldeído	EN 717-1	E1
Resistência UV	ISO 105 - B02	> Grau 6
Resistência a fungos	ASTM G21	Sem crescimento após 28 dias
Assimetria / efeito de arco	EN 427	Max 2%
Anti-derrapante	EN 13893	<0,3
	DIN 51130	R10
Pegada residual	EN 433:1994	0.08mm
Estabilidade dimensional	EN 434:1994	0.05% (X + Y direção)
Curvatura	EN 434:1994	1.5mm
Reação à eletricidade estática	EN 1815	< 2 kV
Certificação acústica	EN ISO 717-2	Lw=14dB Cl=-9dB
Adequado para cadeiras de rodas**	EN 985	Uso contínuo

* Adequado para aquecimento radiante ** Para rodas de poliamida (tipo W)



EN 433:1994



DIN 51130



EN 13501-1



EN717-1



EN 1815



EN ISO 717-2



ISO 105 - B02



EN 12664



EN 985



ASTM G21

NOTA: Por ser um tecido, é tolerada uma assimetria ou efeito de arco de 2%. O desgaste máximo de 5 fios / ml é garantido.
Por ser um tecido vinílico, possui todas as propriedades têxteis, podendo sofrer variações ou alterações ao longo do tempo, podendo alterar a cor.