

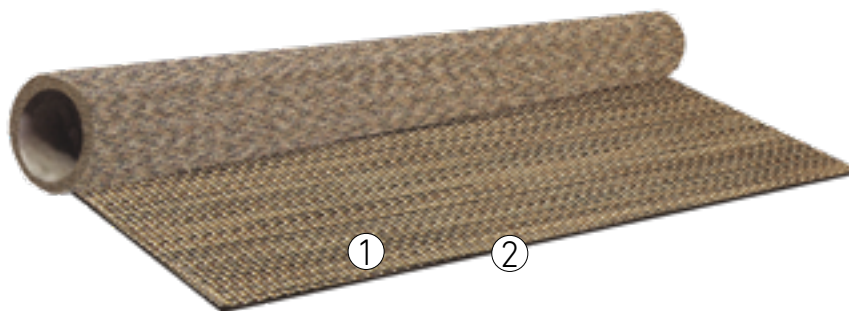
WOVEN ROLLS

ORIGINAL COLLECTION

FICHA TÉCNICA



- ① Vinilo trenzado:
 - 96% PVC,
 - 1,5% poliéster
 - 2,5% fibra de vidrio
- ② PVC rígido con refuerzo de fibra de vidrio



OPCIONAL
Capa Ez Care

Características	Test	Woven Rolls (Gama Original)
Clasificación	EN 685	23/33
Dimensiones	EN 427	2 x 10 m
Espesor	EN 430	De 2,31 a 2,80 mm (depende del diseño)
Peso	EN 430	De 2,95 a 3,37 kg/m ² (depende del diseño)
Resistencia a las manchas	-	Protección Sanitized (EZ Care) opcional
Resistencia al fuego	EN 13501-1	Clase BFLs1 (B1)
Resistencia térmica	EN 12664	0,0639 m ² K/W*
Conductividad térmica	En 12667 (2011)	0,0416 W/m.k
Emisión de formaldehído	EN 717-1	E1
Resistencia a los rayos UV	ISO 105 - B02	> Grado 6
Resistencia a los hongos	ASTM G21	No crecimiento después de 28 días
Asimetría/Efecto arco	EN 427	Max 2%
Resistencia al deslizamiento	EN 13893	<0,3
	DIN 51130	R10
Huella residual	EN 433:1994	0.08mm
Estabilidad dimensional	EN 434:1994	0.05% (X + Y dirección)
Curvatura	EN 434:1994	1.5mm
Rendimiento antiestático	EN 1815	< 2 kV
Certificación acústica	EN ISO 717-2	Lw=14dB Cl=-9dB
Uso de sillas con ruedas**	EN 985	Uso continuo

* Apto para calefacción radiante ** Para ruedas de poliamida (tipo W)



EN 433:1994



DIN 51130



EN 13501-1



EN 717-1



EN 1815



EN ISO 717-2



ISO 105-B02



EN 12664



EN 985



ASTM G21

NOTA: Al tratarse de un tejido, se tolera una asimetría o efecto arco de un 2%. Se garantiza un deshilachamiento máximo de 5 hilos/ml. Al ser un tejido de vinilo, tiene todas las propiedades textiles y puede sufrir variaciones o cambios en el tiempo, que pueden alterar el color.

WOVEN ROLLS

ORIGINAL COLLECTION

PROPIEDADES TÉCNICAS

1. LOTE DE PRODUCCIÓN:

Debido al proceso de tejido, hay que considerar un control de lote, ya que es posible hallar alguna diferencia en la tonalidad entre un lote y otro.

Floover controla estas variaciones e identifica cada tonalidad en las etiquetas. Al instalar el material, termine un lote de producción antes de comenzar con el siguiente. No mezcle rollos de distintos lotes.

Podemos tener en cuenta diseños especiales, pregunte a nuestro comercial o servicio de atención al cliente para ofertas especiales. La cantidad mínima para diseños especiales es de 1.000 m² y se ajustará también el precio.

2. ANCHURA DEL ROLLO:

La anchura del rollo son 2.000 mm como mínimo con posibilidad de 50 mm adicionales. Durante el pedido pueden comentarse cuestiones de tamaños especiales / variaciones de tamaño.

Se puede considerar suministrar una anchura especial, consulte con su comercial o con el servicio de atención al cliente las ofertas especiales.

El sistema de palés también se verá afectado.

3. LONGITUD DEL ROLLO:

La longitud mínima del rollo es 10 m como mínimo, pudiendo considerarse longitudes extras en algunos casos.

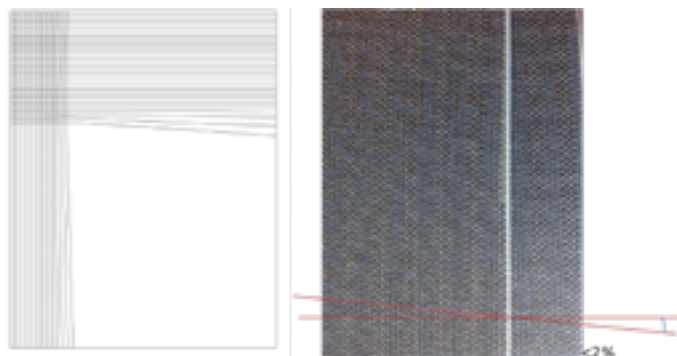
Pueden considerarse longitudes especiales, por favor consulte con su comercial o con el servicio de atención al cliente las ofertas especiales.

El sistema de palés también se verá afectado.

4. SESGO Y ARCO:

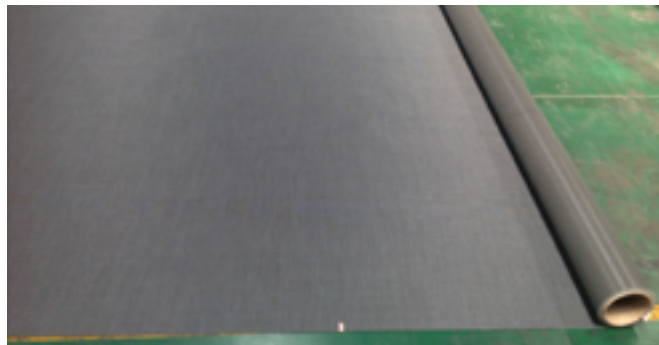
Debido al proceso de fabricación textil, pueden aparecer ciertas desviaciones que podrían afectar al resultado final del rollo.

Se aceptarán las desviaciones inferiores al 2 %, es decir que por cada metro lineal la trama no se debe desviar más de 20 mm.



5. DEFECTOS:

Se aceptará un defecto por rollo como máximo, y siempre considerándolo realmente menor y de efecto visual. Los defectos se deberán marcar con una tira roja a los lados e indicados en la etiqueta de defectos (posición en ml afectados desde el núcleo interior).



Defectos según los Criterios del Sistema de Cuatro Puntos de Levi

Cuando se detecta un defecto, se añadirán 0,5 ml a ese rollo como compensación.

6. DIFERENCIAS DE TONO EN EL ROLLO:

Se pueden producir pequeñas diferencias de tonalidad dentro del mismo rollo, este efecto es debido al sistema productivo, no al color del hilo ni al tono o lote de la bobina; cuando fabricamos el tejido lo hacemos en una bobina de 2 metros de ancho por 250 metros de largo (500m²) la tensión del hilo puede variar en función de la tensión de los hilos y el bobinado mecánico, es decir, pueden aparecer pequeñas diferencias de tensión en el tejido que puede crear un efecto óptico de cambio de tonalidad en algunas zonas de la bobina a lo largo o a lo ancho y solo se visualiza desde un lado del rollo porque es un efecto visual de reflexión de la luz, desde el otro lado no se verá la diferencia. Este efecto es normal y habitual en cualquier producto tejido. Se entenderá no apto cuando dicho efecto se vea desde todos los lados del rollo, en este caso, el instalador deberá cortar el trozo afectado, desecharlo y unir con otra bobina.

7. DIRECCIÓN DEL ROLLO:

Para la unidad en el diseño, es importante mantener la misma dirección de flecha en cada rollo. Esta flecha está impresa en la parte posterior de cada rollo.

