

WOVEN LOOSE LAY

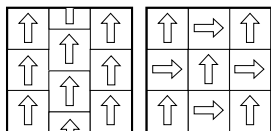
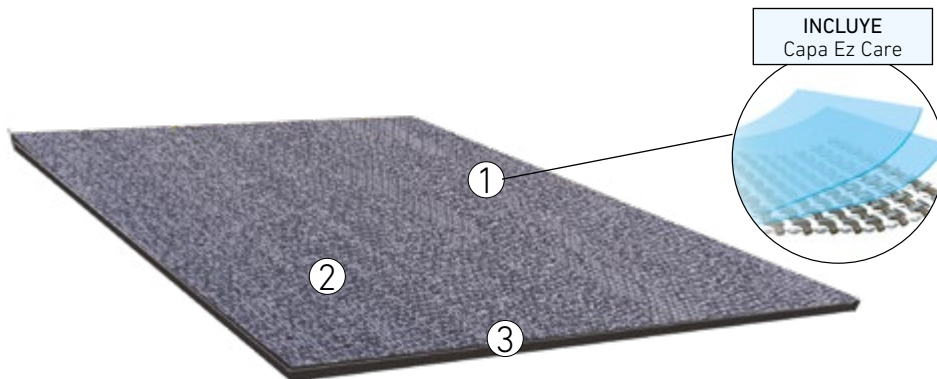
JACQUARD COLLECTION



FICHA TÉCNICA



- ① Capa EZ Care
- ② Vinilo trenzado:
 - 96% PVC,
 - 1,5% poliéster
 - 2,5% fibra de vidrio
- ③ PVC rígido con refuerzo de fibra de vidrio



Instalación:
Sistema de tablero de
ajedrez o lineal

Características	Test	Woven Loose Lay (Gama Jacquard)
Clasificación	EN 685	23/33
Dimensiones	EN 427	500 x 500 mm
Espesor	EN 430	De 3,85 a 4,40 mm (depende del diseño)
Peso	EN 430	De 4,90 a 5,30 kg/m ² (depende del diseño)
Resistencia a las manchas	-	Protección EZ Care incluida
Resistencia al fuego	EN 13501-1	Clase BFLs1 (B1)
Resistencia térmica	EN 12664	0,0639 m ² K/W*
Conductividad térmica	EN 12667 (2011)	0,0416 W/m.k
Emisión de formaldehído	EN 717-1	E1
Resistencia a los rayos UV	ISO 105 - B02	> Grado 6
Resistencia a los hongos	ASTM G21	No crecimiento después de 28 días
Asimetría/Efecto arco	EN 427	Max 2%
Resistencia al deslizamiento	EN 13893	<0,3
	DIN 51130	R10
Huella residual	EN 433:1994	0.08mm
Estabilidad dimensional	EN 434:1994	0.05% (X + Y dirección)
Curvatura	EN 434:1994	1.5mm
Rendimiento antiestático	EN 1815	< 2 kV
Certificación acústica	EN ISO 717-2	Lw=14dB Cl=-9dB
Uso de sillas con ruedas**	EN 985	Uso continuo

* Apto para calefacción radiante ** Para ruedas de poliamida (tipo W)



EN 433:1994



DIN 51130



EN 13501-1



EN717-1



EN 1815



EN ISO 717-2



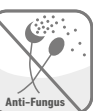
ISO 105 - B02



EN 12664



EN 985



ASTM G21

NOTA: Al tratarse de un tejido, se tolera una asimetría o efecto arco de un 2%. Se garantiza un deshilachamiento máximo de 5 hilos/ml. Al ser un tejido de vinilo, tiene todas las propiedades textiles y puede sufrir variaciones o cambios en el tiempo, que pueden alterar el color.